

8-10 | 11 | 2019

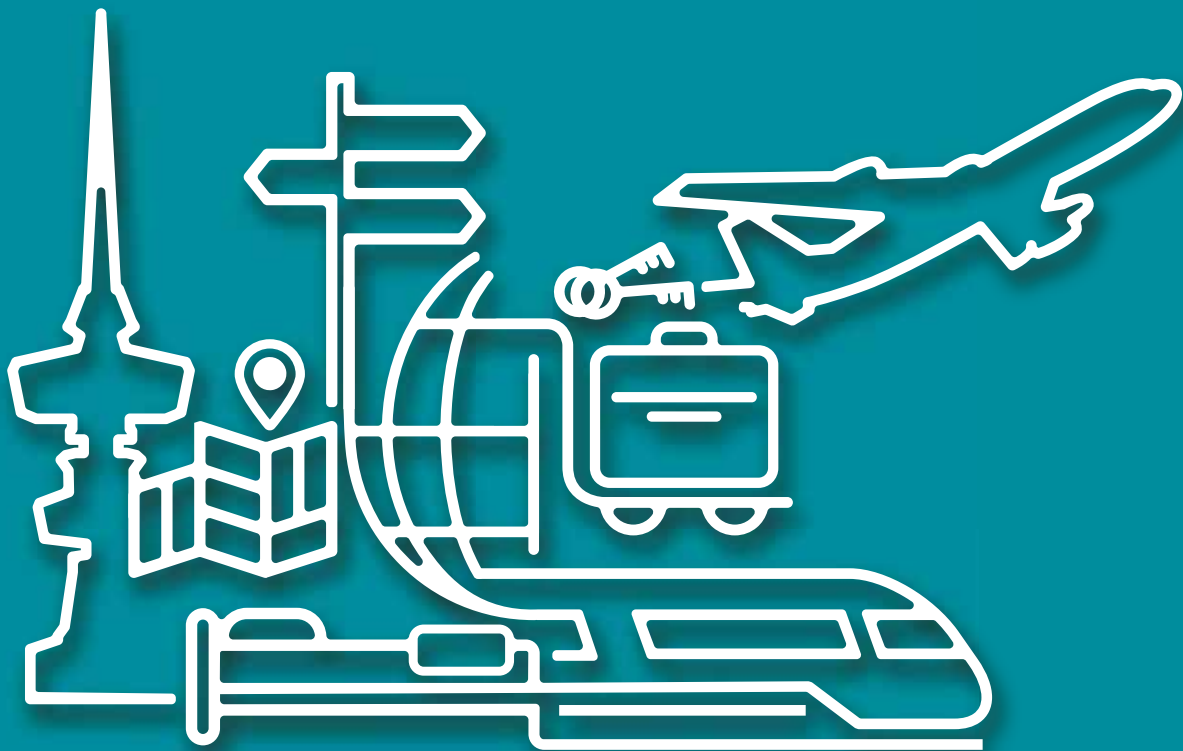


Philoxenia



35^η ΔΙΕΘΝΗΣ ΕΚΘΕΣΗ ΤΟΥΡΙΣΜΟΥ
35th INTERNATIONAL TOURISM EXHIBITION

*Your next
Destination!*



ΔΙΕΘΝΗΣ ΕΚΘΕΣΙΑΚΟ & ΣΥΝΕΔΡΙΑΚΟ ΚΕΝΤΡΟ ΘΕΣΣΑΛΟΝΙΚΗΣ
THESSALONIKI INTERNATIONAL EXHIBITION & CONGRESS CENTRE



600+
Εκθέτες | Exhibitors



22
Χώρες | Countries



220
Hosted Buyers



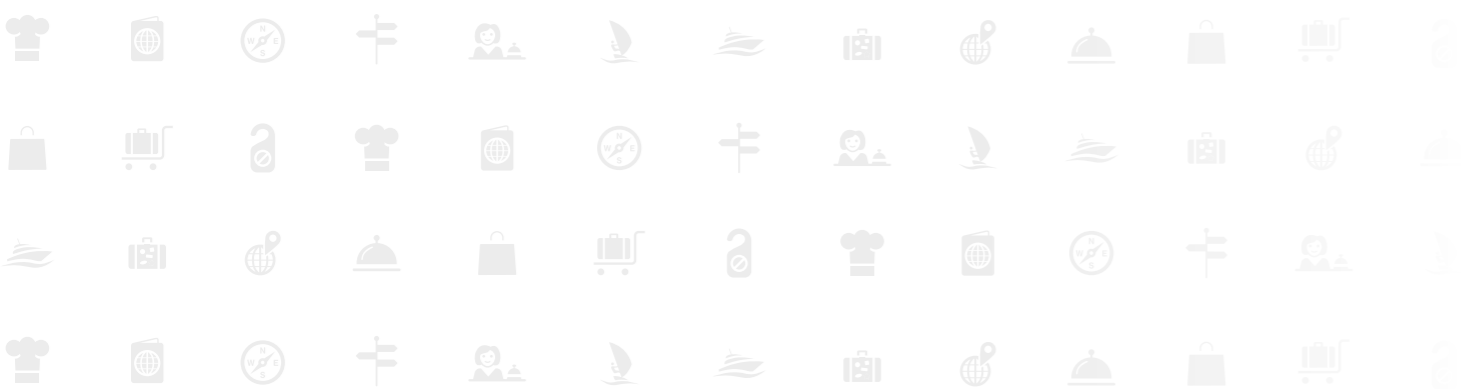
21%
Αύξηση Διεθνών
εμπορικών Επισκεπτών
Increase in International
Trade Visitors

20.000
επισκέπτες | Visitors



4.000
Προγραμματισμένα
ραντεβού με Hosted Buyers
Scheduled meetings
with Hosted Buyers

 **Philoxenia**



Philoxenia

your next Destination

Η PHILOXENIA, εδώ και 35 χρόνια υποδέχεται και φιλοξενεί εκθέτες και επισκέπτες της ελληνικής και διεθνούς τουριστικής αγοράς. Σφυγμομετρά τους αναπτυξιακούς ρυθμούς και τις τάσεις που υπαγορεύουν οι διεθνείς εξελίξεις στον τουρισμό, ενώ παράλληλα, αποτελεί τη μεγάλη σκηνή συνάντησης των παραγόντων του ελληνικού τουριστικού προϊόντος. Για το 2019, η καθιερωμένη τουριστική έκθεση της χώρας υποδέχεται επαγγελματίες και κοινό στις 8-10 Νοεμβρίου, στο Διεθνές Εκθεσιακό & Συνεδριακό Κέντρο Θεσσαλονίκης.

Στόχος της φετινής Philoxenia είναι η περαιτέρω διεθνοποίησή της καθώς την τελευταία τριετία ο σημαντικότερος κλάδος της ελληνικής οικονομίας, ο τουρισμός, παρουσιάζεται μέσα από μια άρτια οργανωμένη και πλήρη έκθεση.

Philoxenia is the absolute destination for all international operators of the tourism sector. The most significant, the longest running and the largest tourism fair in the country, welcomes trade visitors and public in November 8-10, 2019 at the Thessaloniki International Exhibition & Congress Center.

Philoxenia Key Points

Στο κέντρο της ΝΑ Μεσογείου
In the center of SE Mediterranean

Σύγχρονο εκθεσιακό προϊόν | A modern exhibition product

Μέσα από την επένδυση σε σημαντικές παράλληλες εκδηλώσεις και workshops, η Philoxenia έχει καταφέρει να τοποθετηθεί ως ένα σύγχρονο εκθεσιακό προϊόν που δημιουργεί μία αναβαθμισμένη εμπειρία στον επισκέπτη, είτε πρόκειται για επαγγελματία είτε απλό επισκέπτη.

By focusing on significant parallel events and workshops, Philoxenia has managed to be established as a contemporary exhibition, creating an upgraded experience for visitors; both trade visitors and public.



PHILOXENIA Hosted Buyers Programme

Στο ευρύτερο πλαίσιο υποστήριξης των εκθετών της, η Philoxenia προσφέρει υπηρεσίες που θα συμβάλουν στη δικτύωση και προβολή των εκθετών στις διεθνείς αγορές. Για το λόγο αυτό, κατά τη φετινή διοργάνωση θα φιλοξενηθούν 120 καταξιωμένοι επαγγελματίες του τουρισμού από το εξωτερικό. Το 2018 προσκλήθηκαν κι εντάχτηκαν στο πρόγραμμα 120 Hosted Buyers από 46 και πλέον χώρες και πλέον χώρες, συντελώντας στο μεγαλύτερο και αρτιότερο οργανωμένο b2b πρόγραμμα τουριστικής έκθεσης στα Βαλκάνια.

Το πρόγραμμα των Hosted Buyers της Philoxenia είναι αποτέλεσμα των διεθνών διασυνδέσεων και συνεργασιών της ΔΕΘ - HELEXPO και τελεί υπό την εποπτεία του Ινστιτούτου Εκθεσιακών Ερευνών και την αιγίδα του ΕΟΤ. Οι hosted buyers προέρχονται από τον χώρο των "Tour Operators", "MICE", "Corporate" και "media" και θα επιλέξουν να προγραμματίσουν συναντήσεις αποκλειστικά με τους εκθέτες που θα υποβάλλουν την αίτηση συμμετοχής τους.

Wishing to support all exhibitors, Philoxenia offers services which will contribute to the exhibitors' promotion at the international markets. This year, 120 prestigious tourism-related buyers will be hosted while in last years edition Philoxenia welcomed 120 Hosted Buyers from 46 countries in the biggest and professionally organized b2b programme in a Balkan tourism exhibition.

The Hosted Buyers programme by Philoxenia is the result of the international connections and co-operations of TIF HELEXPO and is carried out under the supervision of the Exhibitions Research Institute and the auspices of GNTO. Hosted Buyers come from the fields of "Tour Operators", "MICE", "Corporate" and "media" and they will arrange meetings, exclusively with the exhibitors.



Παράλληλες Εκδηλώσεις | Parallel Events

PHILOXENIA & HOTELIA

Το πιο δυνατό “δίδυμο” εκθέσεων για τον τουρισμό και τον επαγγελματικό εξοπλισμό θα διοργανωθεί για μια ακόμη χρονιά στο Διεθνές Εκθεσιακό Κέντρο Θεσσαλονίκης. Οι 20.000 επισκέπτες της περσινής διοργάνωσης αποτελούν σημαντικό υπόβαθρο για τη φετινή επιτυχία.

The strongest exhibition “duet” for tourism and professional equipment will be held once again at the International Exhibition and Congress Center of Thessaloniki. 20,000 visitors of last year’s event will offer the perfect background for a successful organisation in 2018.

PHILOXENIA Conference

Το **Συνέδριο της PHILOXENIA** έχει ως στόχο να εστιάζει σε σύγχρονες θεματικές που απασχολούν την αγορά του τουρισμού προσκαλώντας επώνυμους ομιλητές, οι οποίοι διαδραματίζουν σημαντικό ρόλο στην ελληνική και διεθνή τουριστική κοινότητα και αναδεικνύουν τις νέες επιταγές και εξελίξεις σε αυτόν. Παράλληλα, δημιουργεί έναν ακόμη πόλο έλξης για networking μεταξύ επαγγελματιών και ακαδημαϊκών παραγόντων.

PHILOXENIA Conference focuses on trends, new insights and contemporary themes of the tourism market by inviting famous speakers, who play an influential role in the Greek and international tourist community. At the same time, it is a great opportunity for networking between professionals and academics.

PHILOXENIA Happenings

Πρόκειται για σειρά ειδικών εκδηλώσεων που διοργανώνονται σε καθορισμένο χρόνο από τους συμμετέχοντες, πάντα σε συνεργασία με τους οργανωτές. Κατά τη διάρκεια των special happenings, συμμετέχουσες περιφέρειες και εταιρίες διοργανώνουν μικρές γιορτές που αποσκοπούν στην πληρέστερη παρουσίαση κάθε επιμέρους περιοχής μέσω της τοπικής μουσικής, γαστρονομίας και άλλων εθίμων. Εκτός από παλμό και ενέργεια, στόχος είναι η μετάδοση και αίσθηση εμπειριών που κάθε επισκέπτης μπορεί να ζήσει σε διαφορετικές περιοχές της χώρας.

A line of special events held by the participants, in collaboration with the organizers. During the special events, the participating regions and companies organize mini fests which aim at presenting in the best possible way each area, through their local music, gastronomy and other customs. Apart from the pulse and the energy that these events fill Philoxenia with, they provide to the visitors the experience of different parts of a country.





Τουριστικοί προορισμοί | περ. 15
Tourism destinations | pav. 15

Περιφέρειες και δήμοι που θα προβάλουν τους προορισμούς των περιοχών τους.
 Regions and municipalities will present the destinations of their areas.



Συνεδριακός τουρισμός | περ.13
M.I.C.E | Pav. 13

Εταιρίες οργάνωσης συνεδρίων, συνεδριακά κέντρα.
 Professional conference organisers, event Planning, conference centers.



Υπηρεσίες τουριστικών επιχειρήσεων | περ. 13
Services of Tourism Companies | pav. 13

Ηλεκτρονικά συστήματα οργάνωσης και εξυπηρέτησης. e-TRAVEL & e-HOSPITALITY, ηλεκτρονικά συστήματα κρατήσεων-Web Booking Engines, συστήματα ολοκληρωμένης διαχείρισης και αυτοματοποίησης ξενοδοχειακών μονάδων, software applications για ταξιδιωτικά γραφεία κ.λ.π.
 Electronic organization and service systems. e-TRAVEL & e-HOSPITALITY, electronic reservation systems-web booking engines, complete administration systems and hotel unit automatization, software applications for travel agencies etc.



Τουριστικές επιχειρήσεις διαμονής | περ. 13, 15
Accommodation | pav. 13, 15

Ξενοδοχεία όλων των κατηγοριών, παραδοσιακοί ξενώνες, ενοικιαζόμενα δωμάτια και καταλύματα, spa resorts, αγροτικά καταλύματα, κάμπινγκ, και χιονοδρομικά κέντρα.
 Hotels of all categories, traditional guest houses, rooms and studios for rental, spa resorts, agricultural lodgings, camping and ski centers.



Μεταφορές | περ. 13
Transportation | pav. 13

Αεροπορικές εταιρίες, σκάφη αναψυχής, ναυτιλιακές εταιρίες, εταιρίες κρουαζιερόπλοιων, τουριστικά λεωφορεία, μισθώσεις οχημάτων.
 Airlines, yachts, shipping companies, cruise ship companies.
 Touristic buses, vehicle rental.



Πρακτορεία και τουριστικά γραφεία | περ. 13
Travel and Tourism agencies | pav. 13

Πρακτορεία τουρισμού, tour Operators, τουριστικά γραφεία.
 Travel and tourism agencies, tour operators.



Εναλλακτικές Μορφές Τουρισμού | περ. 13, 15
Alternative Tourism | pav. 13, 15

Πολιτισμικός, θρησκευτικός, ορειβατικός, μουσειαί και εθνικοί δρυμοί
 Cultural tourism, religious tourism, hiking, museums, national parks etc.



Philoxenia.edu | περ. 13
Philoxenia.edu | pav. 13

Εκπαιδευτικά δρύματα, τουριστικές σχολές, πανεπιστήμια.
 Educational bodies, universities, tourism schools.

Κάτοψη έκθεσης | Map



Ωράριο λειτουργίας

Παρασκευή-Σάββατο **11.00-20.00**
 Κυριακή **10.00-19.00**

Δωρεάν parking για τους εκθέτες και τους επισκέπτες

Philoxenia
 περίπτερα 13,14,15 | Pavilions 13,14,15

Hotelia
 περίπτερα 7, 8, 9, 10, 12 | Pavilions 7, 8, 9, 10, 12

Opening Hours
 Friday-Saturday **11.00-20.00**
 Sunday **10.00-19.00**

Free parking for exhibitors and visitors

Επικοινωνιακή Στρατηγική | Communication Strategy

TV - Radio Campaign

Τηλεοπτική και ραδιοφωνική καμπάνια σε σταθμούς Πανελλαδικής εμβέλειας.
Campaign in nationwide TV channels and Radio stations.

Digital PR

Στρατηγική on line δημοσίων σχέσεων.
On-line PR Strategy.

Social Media Strategy

Στοχεύοντας στην καρδιά του κοινού στο οποίο απευθυνόμαστε.
Aiming at the heart of the target groups we are addressed to.

Email Marketing Strategy

Με την χρήση της αναβαθμισμένης βάσης δεδομένων που διαθέτουμε.
With the use of our upgraded database.

Web Advertising

Θα ενταχθούν μέσα τα οποία απευθύνονται στο target group μας.
Certain media will be integrated that are addressed to our target group.

Media Relations

Καταχωρήσεις και παρουσιάσεις σε Μέσα Τουρισμού, Ξενοδοχείου και αρχιτεκτονικής.
Advertorials in constructions, Decoration, Architecture, Hotel and Tourism related media.

Google Advertising

Στοχευμένη επικοινωνία μέσω των εργαλείων της Google.
Targeted communication via Google tools.

Direct Marketing

Αποστολή προσκλήσεων σε έγκυρη λίστα επαγγελματιών.
Invitation sending to a valid list of tourism professionals.

Phone Marketing

Τηλεφωνική ενημέρωση έγκυρης λίστας επαγγελματιών.
Keeping informed a valid list of tourism professionals by phone.

Κόστος Συμμετοχής | Participation Cost

ΔΙΚΑΙΩΜΑ ΕΓΓΡΑΦΗΣ:

Για κάθε άμεσο εκθέτη 100,00€.

Για κάθε συνεκθέτη, που θα έχει κωδικό πρόσβασης στα B2B ραντεβού με τους Hosted Buyers 300,00€

REGISTRATION FEE:

For each direct exhibitor 100,00€.

For each co-exhibitor | access code at the B2B meetings with the Hosted Buyers 300,00€

ΚΟΣΤΟΣ ΠΑΡΑΧΩΡΗΣΗΣ ΧΩΡΟΥ | SPACE RENT:

Όψεις Sides open	Τύπος Type	€/T.M €/S.M.
Μία One	1	90,00
Δύο Two	1	99,00
Τρεις ή Τέσσερις Three or Four	1	110,00
Βασική Δομή Basic Shell Scheme	2	19,00
Αναβαθμισμένη Δομή (16 ή 32 τ.μ.) Upgraded Shell scheme (16 or 32 sq.m.)	3	55,00
Μini Booth (Συμπ. δικαιώματος εγγραφής) Mini Booth (registration fee included)		690,00
Υπαίθριος Outdoor		51,00

ΕΚΠΤΩΣΕΙΣ

1. Εκπτώσεις λόγω μέτρων:

- α. Για χώρους 40-63 τ.μ.....έκπτωση 10%
- β. Για χώρους 64-99 τ.μ.....έκπτωση 15%
- γ. Για χώρους 100 τ.μ.-149 τ.μ.....έκπτωση 20%
- δ. Για χώρους 150 τ.μ. και πάνω.....έκπτωση 25%

Στις τιμές δεν συμπεριλαμβάνεται Φ.Π.Α. 24%

DISCOUNTS

1. Discounts due to meters:

- a. For spaces of 40-63 sq.m.....a 10% discount
- b. For spaces of 64-99 sq.m.....a 15% discount
- c. For spaces of 100 sq.m.-149 sq.m.....a 20% discount
- d. For spaces of 150 sq.m. and more.....a 25% discount

Prices do not include VAT 24%

ΤΥΠΟΣ 1 TYPE 1

Το ενοίκιο χώρου χωρίς εξοπλισμό περιλαμβάνει: Ίχνος εδάφους, καθαριότητα. Δεν συμπεριλαμβάνεται παροχή και σύνδεση ηλεκτρικού ρεύματος.
Space renting without equipment includes: ground trace, cleaning. Electricity provision and connection not included.

ΤΥΠΟΣ 2 TYPE 2

Το ενοίκιο χώρου με εξοπλισμό περιλαμβάνει: Διαχωριστικά, μετόπη με την επιγραφή του εκθέτη, αριθμό stand, μία πρίζα/12τ.μ., δέκα ηλεκτρικά σπότ/12τ.μ., 1 γραφείο, 1 τραπέζι, 3 καρέκλες.

Space renting with equipment includes: partitions, front panel with exhibitor's sign, stand number, one plug/12sq.m., ten electric spots/12sq.m., 1 desk, 1 table, 3 chairs.

ΤΥΠΟΣ 3 TYPE 3

Ειδική κατασκευή με δομή αλουμινίου octanorm maxima (3 μετρων) και πάνελ δερματίνης λευκού χρώματος και wenge, διαφανοσκόπια με επωνυμία, 2 infodesk, πάγκο εργασίας, τραπέζια στρόγγυλα, 2 σκαμπό και καρέκλες, παροχή και κατανάλωση ηλεκτρικού ρεύματος.

A special construction with aluminum structure octanorm maxima (3m) and leather-like panel in white or wenge color, lightbox with trademark, 2 infodesks, a worktop, round tables, 2 stools and chairs, electricity provision and consumption.

PHILOXENIA mini booth

Ειδική συμμετοχή σε σταντ των 6 τ.μ. εξοπλισμένα με 1 infodesk, 2 σκαμπό, μετόπη με την επωνυμία του εκθέτη, διαχωριστικά πάνελ, 1 πρίζα και την κατανάλωση ηλεκτρικού ρεύματος.

Special participation in 6sq.m. stands, equipped with 1 infodesk, 2 stools, a front panel with exhibitor's brand name, panel partitions, 1 plug and electricity consumption.



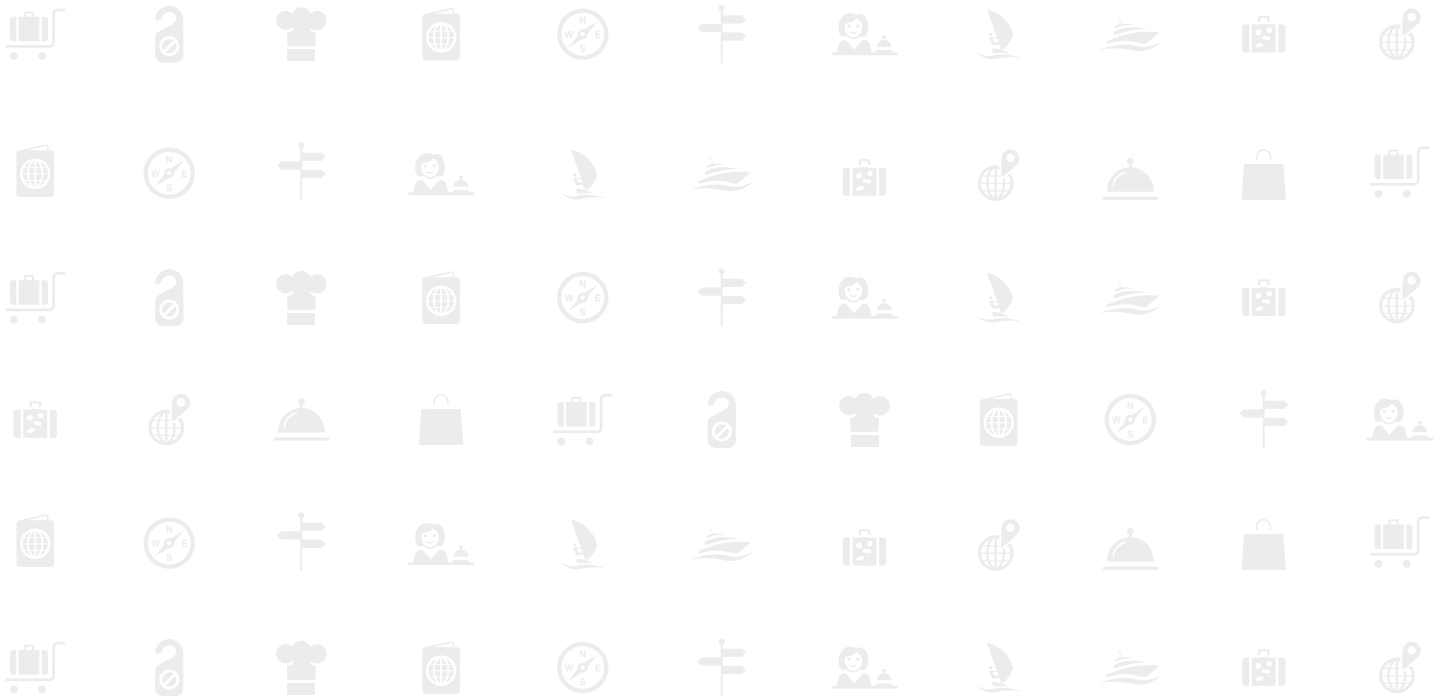
TYPE 2



TYPE 3



PHILOXENIA mini booth



Philoxenia

35η ΔΙΕΘΝΗΣ ΕΚΘΕΣΗ ΤΟΥΡΙΣΜΟΥ
35th INTERNATIONAL TOURISM EXHIBITION

παράλληλα με:
in parallel with



Hotelia

ΔΙΕΘΝΗΣ ΕΚΘΕΣΗ ΞΕΝΟΔΟΧΕΙΑΚΟΥ ΕΞΟΠΛΙΣΜΟΥ
INTERNATIONAL HOTEL EQUIPMENT EXHIBITION

philoxenia.helexpo.gr

Για περισσότερες πληροφορίες:

For more Information:

Katerina Traptioni

T: +30 2310 291188

F: +30 2310 291658

e: philoxenia@helexpo.gr

ΥΠΟ ΤΗΝ ΑΙΓΙΔΑ
UNDER THE AUSPICES

ΕΠΙΣΗΜΟΣ ΠΑΡΟΧΟΣ ΕΝΕΡΓΕΙΑΣ
OFFICIAL ENERGY PROVIDER

ΕΠΙΣΗΜΗ ΤΡΑΠΕΖΑ
OFFICIAL BANK

ΕΠΙΣΗΜΟ ΠΟΤΟ ΤΗΣ ΔΕΘ
OFFICIAL DRINK

ΟΡΓΑΝΩΣΗ
ORGANISED BY

