

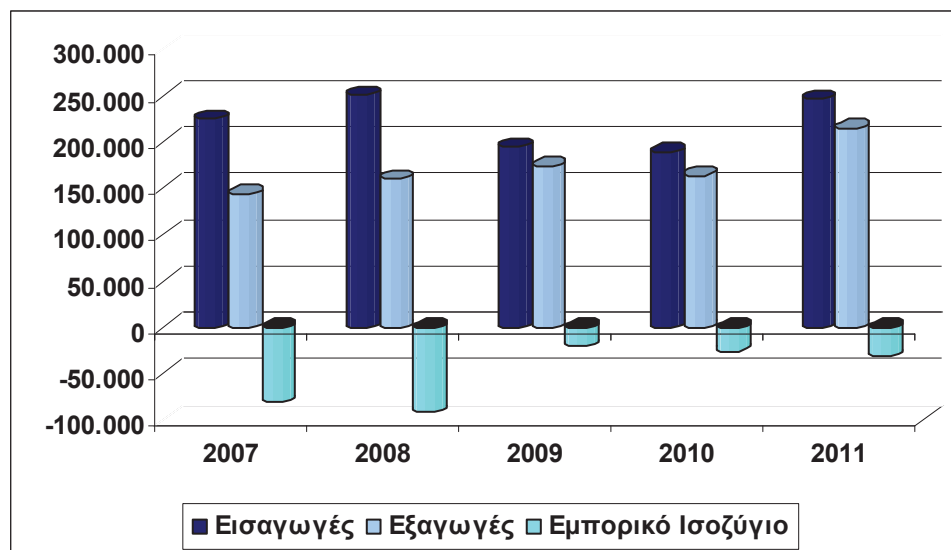


Χαρτογράφηση της
εξαγωγικής
δραστηριότητας
της Ελλάδας ανά
Περιφέρεια και ανά
Νομό
2007 -2011

Εξωτερικό Εμπόριο Ηπείρου

(ποσά σε χιλ. €)	2007	2008	2009	2010	2011	ΕΤ 10/11	ΜΕΤ 07/11
Εισαγωγές	224.981	250.356	194.827	189.083	246.199	30,2%	2,3%
Εξαγωγές	143.858	159.536	173.934	163.716	214.740	31,2%	10,5%
Εμπορικό Ισοζύγιο	-81.124	-90.820	-20.893	-25.367	-31.459	24,0%	-21,1%
Εξαγωγές/Εισαγωγές	63,9%	63,7%	89,3%	86,6%	87,2%	0,7%	8,1%

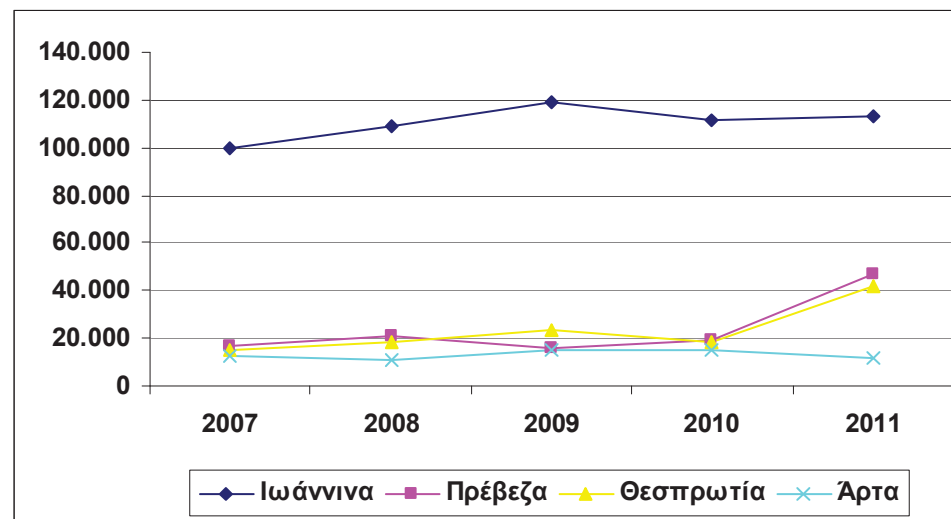
ΕΤ: Ετήσια Τάση/ ΜΕΤ: Μέση Ετήσια Τάση



Εξαγωγές Ηπείρου ανά Νομό

(ποσά σε χιλ. €)	2007	2008	2009	2010	2011	Μερίδιο 11	ΕΤ 10/11	ΜΕΤ 07/11
Ιωάννινα	99.987	109.266	119.231	111.135	113.292	52,8%	1,9%	3,2%
Πρέβεζα	16.687	20.700	16.080	19.194	47.186	22,0%	145,8%	29,7%
Θεσπρωτία	14.697	18.276	23.566	18.362	42.262	19,7%	130,2%	30,2%
Άρτα	12.487	11.294	15.056	15.025	12.001	5,6%	-20,1%	-1,0%

ΕΤ: Ετήσια Τάση/ ΜΕΤ: Μέση Ετήσια Τάση





Κυριότεροι Εξαγωγικοί Προορισμοί & Κλάδοι Ηπείρου 2007 vs. 2011

2007

1^{ος} Αλβανία – Μεριδίο 36,2%

2^{ος} Ιταλία – Μεριδίο 19,1%

3^{ος} Γερμανία – Μεριδίο 7,9%

1^{ος} Τρόφιμα – Μεριδίο 50,0%

2^{ος} Χημικά & Πλαστικά – Μεριδίο 16,5%

3^{ος} Μηχανές & Συσκευές – Μεριδίο 8,9%

2011

↓ 1^{ος} Αλβανία – Μεριδίο 24,6%

↑ 2^{ος} Ιταλία – Μεριδίο 23,5%

↑ 3^{ος} Ολλανδία – Μεριδίο 17,0%

↑ 1^{ος} Τρόφιμα – Μεριδίο 63,6%

↓ 2^{ος} Χημικά & Πλαστικά – Μεριδίο 13,2%

↑ 3^{ος} Ποτά & Καπνά – Μεριδίο 4,6%



Πρώτος Εξαγωγικός Κλάδος & Προορισμός Ηπείρου ανά Νομό – 2011

Ν. Άρτας:

1^{ος} εξαγωγικός κλάδος: Τρόφιμα – Μεριδίο 74,9%

1^{ος} εξαγωγικός προορισμός : Καναδάς – Μεριδίο 21,0%

Ν. Θεσπρωτίας:

1^{ος} εξαγωγικός κλάδος: Τρόφιμα – Μεριδίο 92,5%

1^{ος} εξαγωγικός προορισμός : Ιταλία – Μεριδίο 89,6%



Πρώτος Εξαγωγικός Κλάδος & Προορισμός Ηπείρου ανά Νομό – 2011

Ν. Ιωαννίνων:

1^{ος} εξαγωγικός κλάδος: Τρόφιμα – Μεριδίο 37,9%

1^{ος} εξαγωγικός προορισμός : Αλβανία – Μεριδίο 42,9%

Ν. Πρέβεζας:

1^{ος} εξαγωγικός κλάδος: Τρόφιμα – Μεριδίο 96,3%

1^{ος} εξαγωγικός προορισμός : Ολλανδία – Μεριδίο 71,3%