

**Αθήνα 8 Μαρτίου 2013**

## **Δελτίο Τύπου**

### **Ανάκληση Προϊόντων λόγω Ανίχνευσης Κρέατος Αλόγου**

Σε συνέχεια των Εργαστηριακών Αποτελεσμάτων και ύστερα από σχετικούς ελέγχους της Περιφερειακών Διευθύνσεων του ΕΦΕΤ Αττικής, Κεντρικής Μακεδονίας και Ανατολικής Μακεδονίας και Θράκης, ενημερώνεται το καταναλωτικό κοινό ότι ανιχνεύθηκε DNA αλόγου και σε άλλα προϊόντα. Συγκεκριμένα, πρόκειται για :

- «Κεμπάπ τύπου Αρμένικο» με ημερομηνία λήξης 7/8/2013,
- «Σουτζουκάκι 80 γρ.» με ημερομηνία λήξης 24/1/2014,
- «Μπιφτέκι 130 γρ.» με ημερομηνία λήξης 27/11/2013 και
- «Μπιφτέκι 130 γρ.» με ημερομηνία λήξης 12/02/2014

που παράγονται από την εταιρεία "T&T Foods ΑΕ" (630 80 Λάκωμα, Χαλκιδικής) και διατίθενται από την επιχείρηση "Χούτος Catering ΑΕ".

- «Κεμπάπ κατεψυγμένο «ΑΡΙΣΤΟΝ» με ημερομηνία παρασκευής 31.12.2012 Lot 036512 και ημερομηνία ανάλωσης 31.12.2013

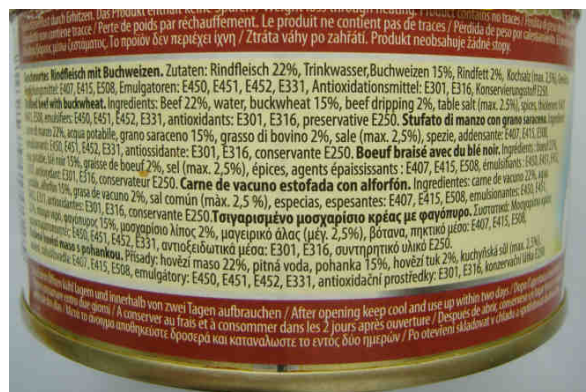
το οποίο παρασκευάζεται από την εταιρεία "ΛΑΔΑΣ & ΣΙΑ ΑΒΕΕ" (Ορτανσίας 19, Αχαρναί Αττικής). Προμηθευτής της πρώτης ύλης κρέατος ήταν η επιχείρηση "Ζηκούδη Β. ΕΠΕ"

- Ενδιάμεσο προϊόν Σουτζούκι της επιχείρησης "**Αφοί Μπατανιάν**", ΒΙ.ΠΕ. Κορωπίου, μετά από έλεγχο της Διεύθυνσης Αγροτικής Οικονομίας και Κτηνιατρικής της Π.Ε. Ανατολικής Αττικής που

επιβεβαίωσε σχετικό έλεγχο που ήδη ανακοινώθηκε με δελτίο τύπου του ΕΦΕΤ της 28<sup>ης</sup> Φεβρουαρίου 2013.

Επιπλέον, ο ΕΦΕΤ ενημερώθηκε, μέσω του Συστήματος Έγκαιρης Προειδοποίησης για τα Τρόφιμα και τις Ζωοτροφές (RASFF), από τις Γερμανικές Αρχές για τη διακίνηση κονσέρβας, στην οποία ανιχνεύτηκε DNA αλόγου.

Πρόκειται για κονσέρβα τσιγαρισμένου μοσχαρίσιου κρέατος με φαγόπυρο, με την εμπορική επωνυμία "ГОВЯДИНА с гречкой" σε συσκευασία των 325 g, προέλευσης Λετονίας. Το προϊόν, του οποίου φωτογραφία παρατίθεται, διακινείται στην Ελλάδα από τις επιχειρήσεις "ΧΑΡΑΤΣΙΔΟΥ Ε. – ΤΣΙΚΙΡΙΔΟΥ Α. Ο.Ε." (Πέτρου Ράλλη 8, Ρουφ) και "ΚΑΚΑΦΙΚΑΣ Σ. & ΣΙΑ Ε.Π.Ε." (Ελ. Βενιζέλου 219, Καλλιθέα).



Ο ΕΦΕΤ ζήτησε την άμεση ανάκληση / απόσυρση των ανωτέρω προϊόντων από την ελληνική αγορά και ήδη βρίσκονται σε εξέλιξη σχετικοί έλεγχοι.

Στην περίπτωση και νέων θετικών αποτελεσμάτων θα ληφθούν άμεσα τα προβλεπόμενα μέτρα και θα ακολουθήσει σχετική ενημέρωση. Σχετικά με το θέμα, οι καταναλωτές μπορούν, για περισσότερη πληροφόρηση, να επισκέπτονται και την ιστοσελίδα του ΕΦΕΤ [www.efet.gr](http://www.efet.gr).